

## LEIKKAUS

### Aukkomitat:

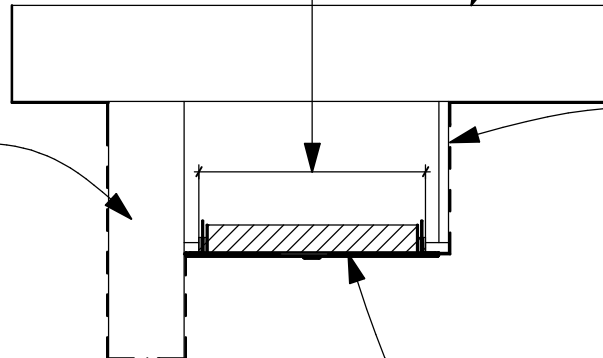
$$b_{\text{aukko}} = b - 35 \text{ mm}$$

$$h_{\text{aukko}} = h - 35 \text{ mm}$$

Tuotteen nimike vastaa asennusaukon mitta, esim. 3030 -tarkastusluukun asennusaukon mitta on 300x300 mm.

VS\_\_ / US\_\_

(Rakennusselostuksen ja suunnitelmien mukaan)



VP\_\_ / YP\_\_

(Rakennusselostuksen ja suunnitelmien mukaan)

Kotelointi

(Rakennusselostuksen ja suunnitelmien mukaan)

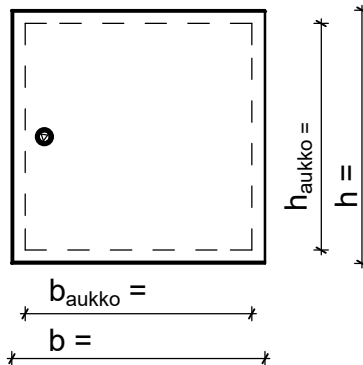
Kiilax tarkastusluukku EI30PTL  
(Voidaan asentaa koteloinnin alatai pystysivulle)

## LUUKKU EDESTÄ (Alhaalta katsottuna)

Ulkomitat:

$$b = \underline{\hspace{2cm}}$$

$$h = \underline{\hspace{2cm}}$$



**Luukun asennus pikakiinnikkein. Mikäli käytetään muita kiinnikkeitä, tehdään asennus kehyksen kaikista rei'istä:**

- Pelti- ja puuranka, ruuvit väh. 4,5 x 35 mm
- Harkkoseinät naulat tai ruuvit väh. 2,9x65 mm

**Käytössä luukun kansi pidettävä kiinni ja lukittuna.**

**Palotestattu ja tyyppihyväksytty EI30 -luokiteltu tarkastusluukku vaaka- ja pystyrakenteisiin.**

**Tuotteen maksimitat ja asennus tulee tehdä tyyppihyväksyntäpäätöksen VTT-RTH-00031-13 mukaisesti.**

**Kohteen suunnittelijan on tarkistettava rakennetyypin soveltuvuus aina tapauskohtaisesti.**