

LEIKKAUS

Aukkomitat:

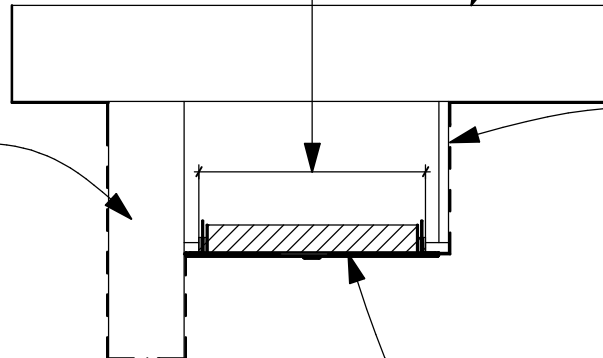
$$b_{\text{aukko}} = b - 35 \text{ mm}$$

$$h_{\text{aukko}} = h - 35 \text{ mm}$$

Tuotteen nimike vastaa asennusaukon mitta, esim. 3030 -tarkastusluukun asennusaukon mitta on 300x300 mm.

VS__ / US__

(Rakennusselostuksen ja suunnitelmien mukaan)



VP__ / YP__

(Rakennusselostuksen ja suunnitelmien mukaan)

Kotelointi

(Rakennusselostuksen ja suunnitelmien mukaan)

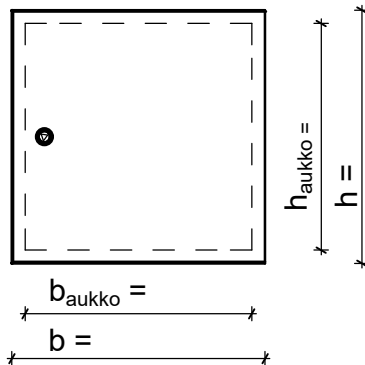
Kiilax tarkastusluukku EI30PTL
(Voidaan asentaa koteloinnin alatai pystysivulle)

LUUKKU EDESTÄ (Alhaalta katsottuna)

Ulkomitat:

$$b = \underline{\hspace{2cm}}$$

$$h = \underline{\hspace{2cm}}$$



Luukun asennus pikakiinnikkein. Mikäli käytetään muita kiinnikkeitä, tehdään asennus kehyksen kaikista rei'istä:

- Pelti- ja puuranka, ruuvit väh. 4,5 x 35 mm
- Harkkoseinät naulat tai ruuvit väh. 2,9x65 mm

Käytössä luukun kansi pidettävä kiinni ja lukittuna.

Palotestattu ja tyyppihyväksytty EI30 -luokiteltu tarkastusluukku vaaka- ja pystyrakenteisiin.

Tuotteen maksimitat ja asennus tulee tehdä tyyppihyväksyntäpäätöksen VTT-RTH-00031-13 mukaisesti.

Kohteen suunnittelijan on tarkistettava rakennetyypin soveltuvuus aina tapauskohtaisesti.